

# Performance Kampagne

#Wirlieben**Performance**

#wirliebenLösungen

# Bewerber:innen: Aktiv. Passiv

Unsere Lösungen helfen mittelständischen Unternehmen die passenden Bewerber:innen zu erreichen. Die zielgruppenspezifische Ausspielung an aktiv und passiv suchende Kandidat:innen ist hier ein entscheidender Erfolgsfaktor.

Performance Kampagne

Stellenanzeige L, XL und XXL

Klassische Stellenanzeige

20%

Müssen auf die  
Jobsuche gehen

15%

Sind freiwillig auf  
Jobsuche

44%

Sind offen für  
Angebote, nicht  
aktiv suchend

21%

Sind zufrieden und  
nicht interessiert

20 Mio.

Passiv und latent suchende  
Bewerber:innen

# Performance. Für den Mittelstand.

**Impressions:**

**Ø - Aufrufe:**

**Bewerbungsaktion:**

**Employer Branding Effekt:**

## Stellenanzeige XL

- KI-gestützte Performance (Social Media Recruiting & programmatische Reichweite)
- Maximal effektive Vermarktung der Stellenanzeige
- Banner-Ausspielung in Yourfirm-CI zusammen mit vergleichbaren Positionen.

Ø 10.000 – 35.000

200 – 600

7 – 10

**Mittel**

## Stellenanzeige XXL

- KI-gestützte Performance (Social Media Recruiting & programmatische Reichweite)
- Sehr performante Vermarktung der Stellenanzeige
- Banner-Ausspielung in Yourfirm-CI zusammen mit vergleichbaren Positionen.

Ø 35.000 – 60.000

600 – 1.000

10 – 15

**Hoch**

## Performance Kampagne

- Social Media Recruiting und programmatische Reichweite mit signifikant höherem Budget
- Dedizierter Customer Success Manager
- Maximale Vermarktung der Stellenanzeige
- Banner-Ausspielung im individuell für Sie erstellten Werbeformaten sowie exklusive Ausspielung Ihrer Banner
- Active Sourcing Light via LinkedIn

Ø 100.000 – 400.000

1.500 – 3.500

20 – 70

**Sehr Hoch**

#Kandidat:innen erreichen

## Maximale. Reichweite.

Die Performance Kampagne maximiert alle Vorteile der regulären Stellenanzeige & des Programmatic Job Advertisings – so haben Sie die Möglichkeit auch schwierige Zielgruppen zu erreichen!

Denn dank **Big Data** findet Ihre Anzeige die passenden, auch **passiv suchenden, Kandidat:innen**.

Das bedeutet für Sie **mehr Bewerbungen**.

- Inklusive einer **Stellenanzeige L und Premium Platzierung**
- **Maßgeschneiderte Zielgruppe** für Ihre Kampagne (Berufserfahrung, Interessen)
- **Werbeformate**, die auf die User Experience optimiert werden
- **Programmatic Job Advertising** über Facebook, Instagram, Audience Network, Google Search, LinkedIn etc.





#IhrBanner

# Anzeige. findet. Jobsuchende.

- **Andrea F., Account Manager**
- **Liest gerade Online – News**
- **Hat einen Job, aber „besser geht immer“**

Basierend auf Big Data und ihren individuellen Merkmalen bekommt die Kandidatin ein speziell auf Ihre Firma zugeschnittenes Online-Werbeposter für die Stelle eingeblendet.

## KI-generiertes Banner mit Ihrem Logo



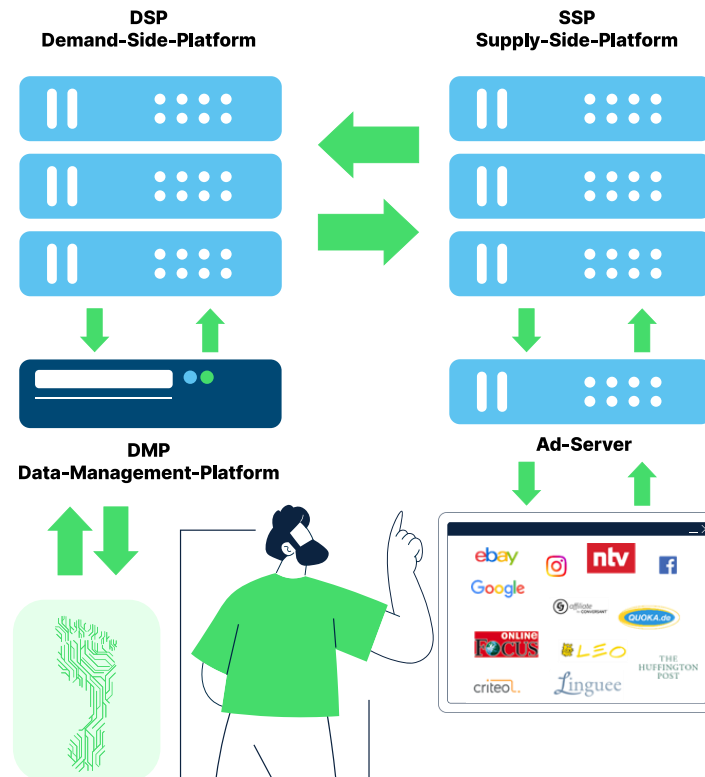
## Ihre Stellenanzeige



# Programmatic Advertising. Werbung in Echtzeit.

## Einzigartige Datenbasis

- **DMP** speichert den „digitalen Fußabdruck“ von Usern bzgl. besuchter Seiten, Browser, demographischer Daten, etc. und sagt Verhalten voraus
- Wir kombinieren dabei die User von **Google**, **Facebook**, **AudienceNetwork** mit den Daten aller historischen **Yourfirm-Besucher:innen**



Das Banner wird bei Andrea F. nicht zufällig eingeblendet, sondern weil wir **Dank der Daten** in der DMP wissen, dass sie auf die **Stelle passen** könnten.

#wirlieben**Performance**

**Ihre Performance  
Kampagne wird täglich  
durch unser Team  
kontrolliert und optimiert,  
um Ihr Budget bestmöglich  
zu investieren.**





# Kampagnen. Setup.

## Profiling

- Eingrenzen der **Zielgruppe** (Berufserfahrung, Wohnort, Interessen usw.) anhand eines Fragebogens für optimale Nutzung von Geotargeting, Interest Targeting & Retargeting
- **Konsistenzprüfung** mit Inhalt und **Gestaltung** der Stellenanzeige und ggf. Anpassung dieser

## Erstellung

- Bzgl. User-Experience **optimierte** und **KI-generierte Werbeformate** inkl. Verlinkung auf Ihre Stellenanzeige
- **Responsives Design** zur optimalen Darstellung auf **allen Netzwerk-Seiten** und **Endgeräten**

## Ausspielung

- **Detailliertes Controlling** mittels Kennzahlen (Impressions, Klicks, TKPs, CPCs, Bewerbungsaktionen, CPA)
- **Fortlaufende Optimierung** durch Customer Manager basierend auf Kennzahlen und Ihrem Feedback



#Direkt**Ansprache**

# Active. sourcing. light.

**Schnell. Effizient. Persönlich**

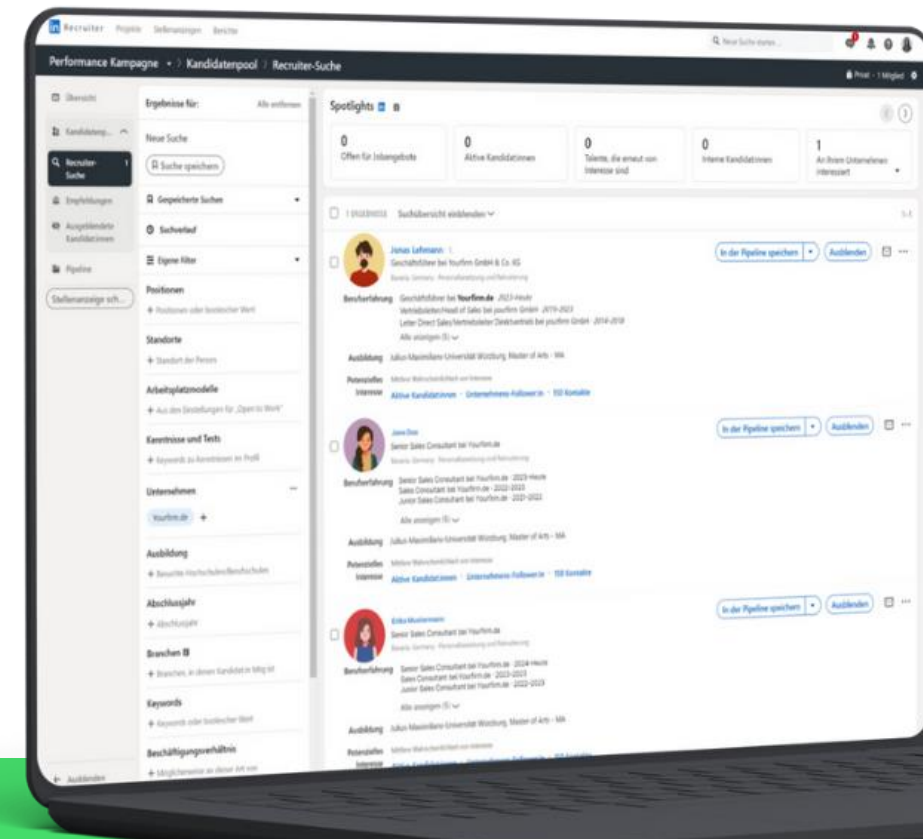
Mit unserer **Recruiter Corporate Lizenz** haben wir Zugriff auf alle LinkedIn-Nutzerprofile. Basierend auf Ihrer Zielgruppendefinition identifizieren wir die 5 besten Kandidat:innen und sprechen sie aktiv mit einer persönlichen Nachricht an.

Unser Ziel: Die Position und den Bewerbungsweg aufzeigen – ohne lange Gespräche.

## Ihre Vorteile

- **Auswahl der passendsten Kandidaten**
- **Persönliche Ansprache für mehr Resonanz**
- **Einheitlicher Rücklauf (Kontaktaufnahme mit Verweis auf die Stellenanzeige)**

**Wir übernehmen die Ansprache, Sie gewinnen die Talente!**



#IhrePerformance

Referenzen für  
Yourfirm.de

Was sagen  
unsere  
Kund:innen?

„[...] „Hinter der Kampagne stand ein **vielseitiger Marketingmix**, so auch zwei Performance-Stellenanzeigen über Yourfirm. Es zeigte sich in den **Reportings** klar, dass das Schalten der Anzeigen zu einem **Ansprung der Bewerbungseingänge** geführt hat. Insgesamt konnten wir während der Kampagne die **Bewerbungseingänge** sogar **verdoppeln** [...].“

Diakonie Hasenberg



#wirliebenLösungen

# Ergebnisse. Kunden.

Intern gemessene  
Bewerbungen: 37

**Investition:** 4.000 EUR + Application Boost

**Laufzeit:** 25 Tage

**Ort:** München +50 km

**Zielgruppe:** Buchhaltung

## Branding

**Impressions:** 136.023

**TKP:** 29,41 EUR

## Anzeigenaufrufe

**Klicks:** 2.317

**CPC:** 1,73 EUR

## Evaluated Interactions

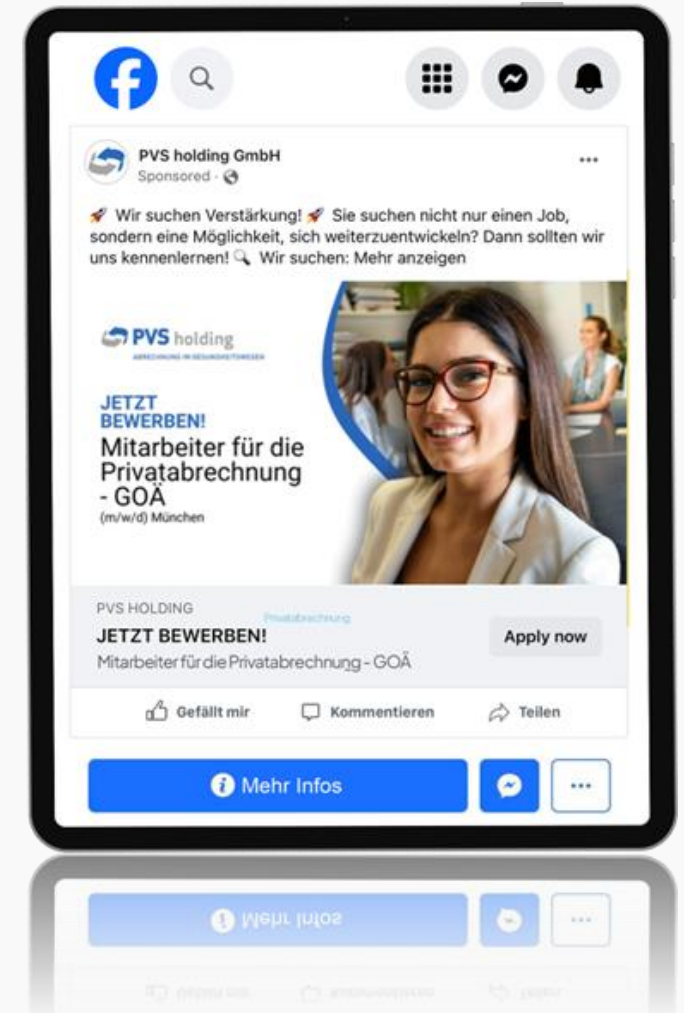
**Conversions:** 127

**CPEI:** 31,50 EUR

## Bewerbungsnahe Aktionen

**Conversions:** 109

**CPA:** 36,70 EUR



#IhrErgebnis

# Beispiel. Performance. Kampagne.

Daten einer Performance-Kampagne „Pro“ mit einer Laufzeit von 37 Tagen.



Aktive  
Kandidaten

62%

Website



Passiv suchende  
Kandidat:innen

23%

Social Media



11%

Yourfirm



4%

Apps



## Zielgruppe –Informatik

### Branding:

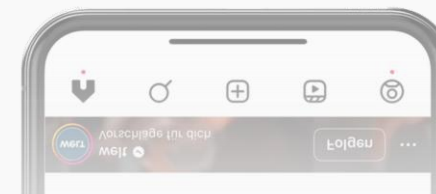
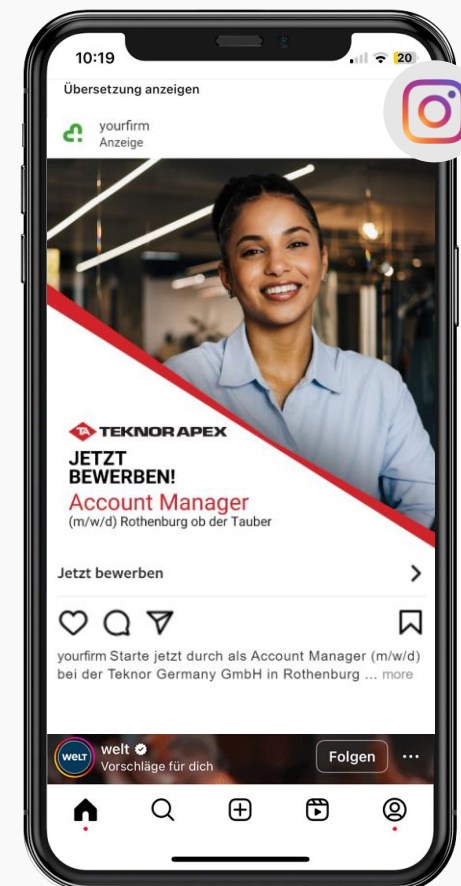
Impression: 722.079  
TKP: 6,92 EUR

### Anzeigenaufrufe:

Klicks: 3.679  
CPC: 1,36 EUR

### Bewerbungsaktion:

Conversions: 118  
CPA: 42,37 EUR



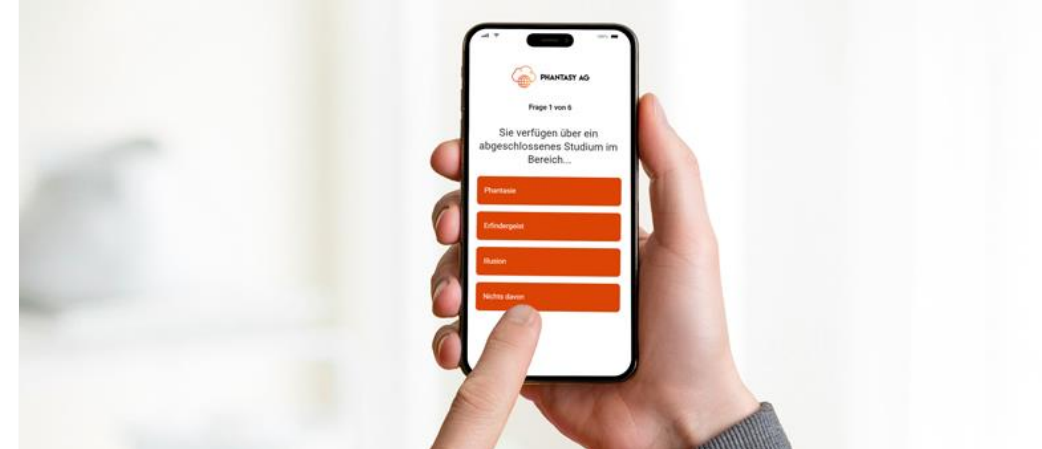
"Intern gemessene Bewerbungen" nur mit Mailadresse als Bewerbungsmöglichkeit messbar.

#unsereLeistung

# Mobiler. Bewerbungsprozess.

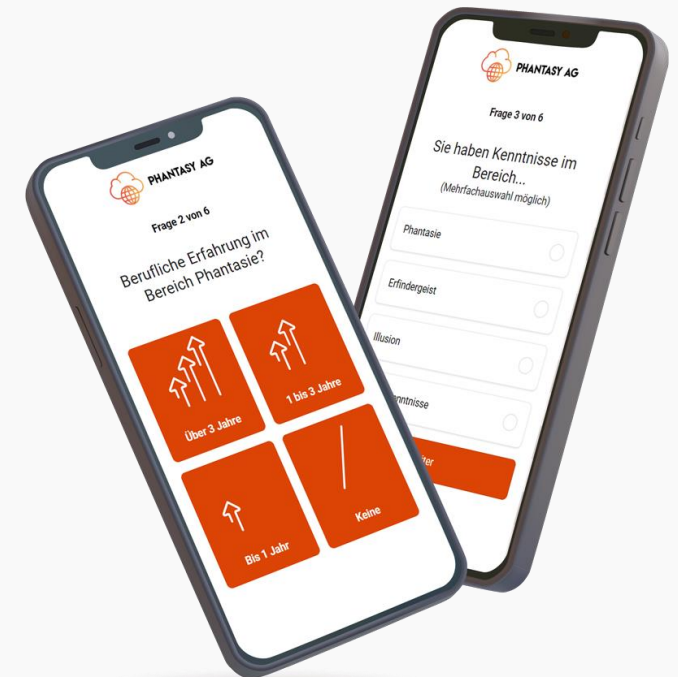
## Bewerbungsfunnel

- ✓ Individueller **Funnel** (Fragebogen) für optimale mobile Bewerbungen
- ✓ **Keine unpassenden Bewerbungen** durch **Ausschlusskriterien**, die Sie bestimmen
- ✓ Auch ohne Lebenslauf, alle bewerberrelevanten Daten auf einem Blick durch **strukturiertes & übersichtliches Bewerbungsmailing**
- ✓ **E-Mail-Bewerbung** zwingend erforderlich



Berufserfahrung abfragen

Weitere Kenntnisse angeben



# Performance. Für den Mittelstand.

Alle Preise verstehen sich zzgl. gesetzlich geltender Mehrwertsteuer.  
1) MINT = Mathematik, Informatik, Ingenieurwissenschaften, Technik/Ingenieurwesen  
2) Basierend auf Durchschnittswerten historischer Kampagnen, keine garantierten Leistungsparameter. Bewerbungskosten sind Nutzeraktionen, die zu einer Bewerbung führen bzw. führen können. Darunter fallen z.B. Abschlüssen einer Bewerbung über das Yourfirm Bewerbungsformular, Weiterleiten zu einem externen Bewerbungsformular, aktives Einblenden der E-Mail-Adresse zum Bewerben in der Seitenanzeige.

**Laufzeit:**

**Bedarf:**

**Zielgruppe<sup>1</sup>:**

**Erfahrungswerte<sup>2</sup>**

**Ø - Aufrufe:**

**Bewerbungsaktion:**

**Preis:**

## Standard

- Detailliertes Reporting
- Individueller Bewerbungs-Funnel
- Programmatic Job Advertising über Facebook, Instagram, Audience Network, Google Display, Criteo, Google Search, LinkedIn, etc.
- 1 Ort inkl. sinnvollem Radius

ca. 30 - 50 Tage

1 Mitarbeiter

Keine MINT-Berufe

2.000 – 3.000

20 – 40

4.000 €

## Top Seller

## Pro

- Detailliertes Reporting
- Individueller Bewerbungs-Funnel
- Programmatic Job Advertising über Facebook, Instagram, Audience Network, Google Display, Criteo, Google Search, LinkedIn, etc.
- 1 Ort inkl. sinnvollem Radius

ca. 40 - 60 Tage

1 Mitarbeiter

Alle MINT-Berufe

3.000 – 4.000

40 – 60

6.000 €

## Gold

- Detailliertes Reporting
- Individueller Bewerbungs-Funnel
- Programmatic Job Advertising über Facebook, Instagram, Audience Network, Google Display, Criteo, Google Search, LinkedIn, etc.
- 1 Ort inkl. sinnvollem Radius

ca. 50 – 80 Tage

≥ 1 Mitarbeiter

Alle inkl. MINT-Berufe

4.000 – 5.000

60 – 80

8.000 €

#Wirlieben**Jobs**im**Mittelstand**

# Kontakt

+49 (0)89 4161411 – 600

[info@yourfirm.de](mailto:info@yourfirm.de)

„Egal, ob Sie dringend eine offene Stelle besetzen müssen oder lieber langfristig ihr Employer Branding stärken möchten, wir finden gemeinsam mit Ihnen die passenden Wege und Produkte für ein erfolgreiches Recruiting.“